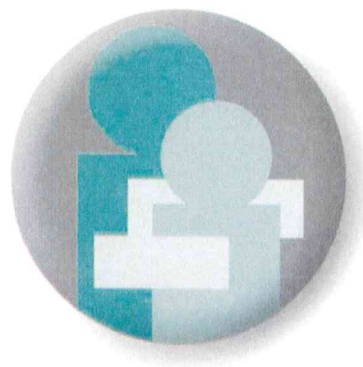


Anerkanntes MS-Zentrum

ZERTIFIKAT

Dieses MS-Zentrum wurde nach den Richtlinien
der Deutschen Multiple Sklerose Gesellschaft, Bundesverband e.V.
bewertet, die mit den Mitgliedern des Ärztlichen Beirates abgestimmt sind.



CELENUS Klinik für Neurologie Hilchenbach

Diese Rehabilitationsklinik ist berechtigt, für den Zeitraum

vom 1. Dezember 2013 – 1. Dezember 2015

die Klassifizierung Anerkanntes MS-Zentrum zu führen und zu nutzen.

Hannover, den 28.11.2013

Dorothea Pitschnau-Michel M.A.
Bundesgeschäftsführerin

DMSG

DEUTSCHE MULTIPLE SKLEROSE GESELLSCHAFT
BUNDESVERBAND E.V.